

Консультации по вопросам трудового права

Russisch



Вы работаете в Берлине
или его окрестностях?
У Вас есть вопросы,
касающиеся:

- трудового договора
- заработной платы
- увольнения
- отпуска
- производственной травмы
- охраны материнства/отпуска по беременности и родам (декретный отпуск)/отпуска по уходу за ребенком
- откомандирования
- заёмного труда - работы по договору о предоставлении труда работников («лизинг персонала»)
- сезонной работы
- подработки (миниджоб)
- фиктивного предпринимательства / индивидуального предпринимательства
- теневой занятости (работа «по-черному»)



Консультация проводится
конфиденциально, вне
зависимости от Вашего
статуса пребывания.

Мы оказываем поддержку
и консультируем бесплатно
на многих языках.
Обращайтесь к нам!

немецкий, английский, польский,
русский

Tel.: +49 (0) 30 5130 192 79
fijarczyk@berlin.arbeitundleben.de

немецкий, английский, болгарский, русский

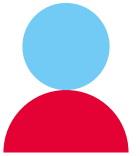
Tel.: +49 (0) 30 5130 192 67
lazarova@berlin.arbeitundleben.de

немецкий, английский, румынский/молдавский,
русский

Tel.: +49 (0) 30 5130 192 78
lopata@berlin.arbeitundleben.de

Время проведения консультаций и дополнительную
информацию вы найдете на сайте: www.bema.berlin

Facebook: @BeratungBEMA

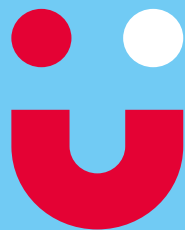


Консультация для жертв
торговли людьми и эксплуатации
принудительного труда
Телефон: +49 (0) 30 5130 192 76
smasal@berlin.arbeitundleben.de



Консультации по вопросам социального и миграционного права

Russisch



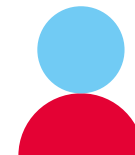
Вы живете в Берлине или его окрестностях? У Вас есть правовые вопросы, касающиеся:

- пособия по безработице – Arbeitslosengeld I
- пособия по безработице – HARTZ IV (санкции, программы повышения квалификации, назначение)
- базового материального обеспечения – Grundsicherung
- закона о предоставлении убежища
- пенсии
- страхования по случаю болезни и необходимости постоянного ухода
- инвалидности
- тем, связанных с трудовым и миграционным правом



Консультация проводится конфиденциально, вне зависимости от Вашего статуса пребывания.

Мы консультируем и оказываем поддержку бесплатно на многих языках. Обращайтесь к нам!



немецком, английском, польском, русском

Tel.: +49 (0) 30 5130 192 81

waldek@berlin.arbeitundleben.de

Консультации проводятся по предварительной записи. Время проведения консультаций, а также дополнительную информацию вы найдете на сайте: www.bema.berlin

Facebook: @BeratungBEMA

Специализированные консультации по вопросам ALG II (HARTZ IV) на немецком и английском языках

Телефон: +49 (0) 30 5130 912 82

eschke@berlin.arbeitundleben.de

